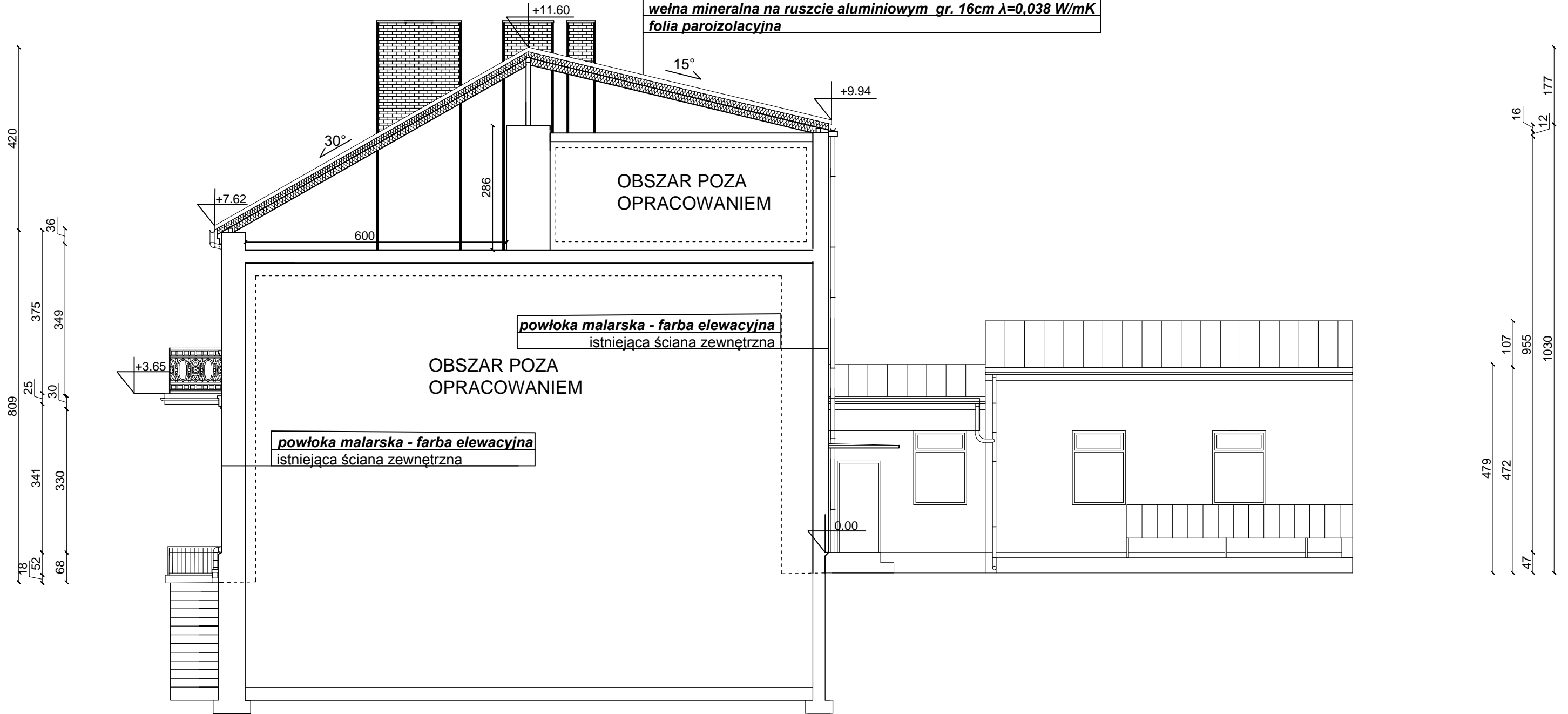


blacha stalowa ocynkowana trapezowa na rąbek kol. RAL 8017
łaty 3.8 cm x 2.5 cm
wiatroizolacja - folia polietylenowa
wełna mineralna między krokwiemi gr. 14 cm $\lambda=0,038$ W/mK
wełna mineralna na ruszcie aluminiowym gr. 16cm $\lambda=0,038$ W/mK
folia paroizolacyjna



Legenda:

- **tekst pogrubiony, kursywa**- projektowane elementy
- tekst zwykły- istniejące elementy

	"ATM" Krzysztof Miklaszewicz- usługi budowlane 15-399 Białystok, ul.Składowa 12 lok. 107 tel. 85 742 40 08 wew. 20 . atmprojekty@interia.pl	NR RYS. A-9 DATA: 31.10.2017
	NAZWA I ADRES OBIEKTU BUDOWLANEGO: BUDYNEK MIESZKALNY ul. Rynek Zygmunta Augusta 15; 16-300 Augustów	STADIUM PROJEKTU: NAZWA RYSUNKU: Przekrój A-A
P.W.	SPECJALNOŚĆ: PROJEKTANCI: mgr inż. arch. ANETA SADOWSKA nr upr. 41/PDOKK/2015	OPRACOWANIE CHRONIONE PRAWEM AUTORSKIM