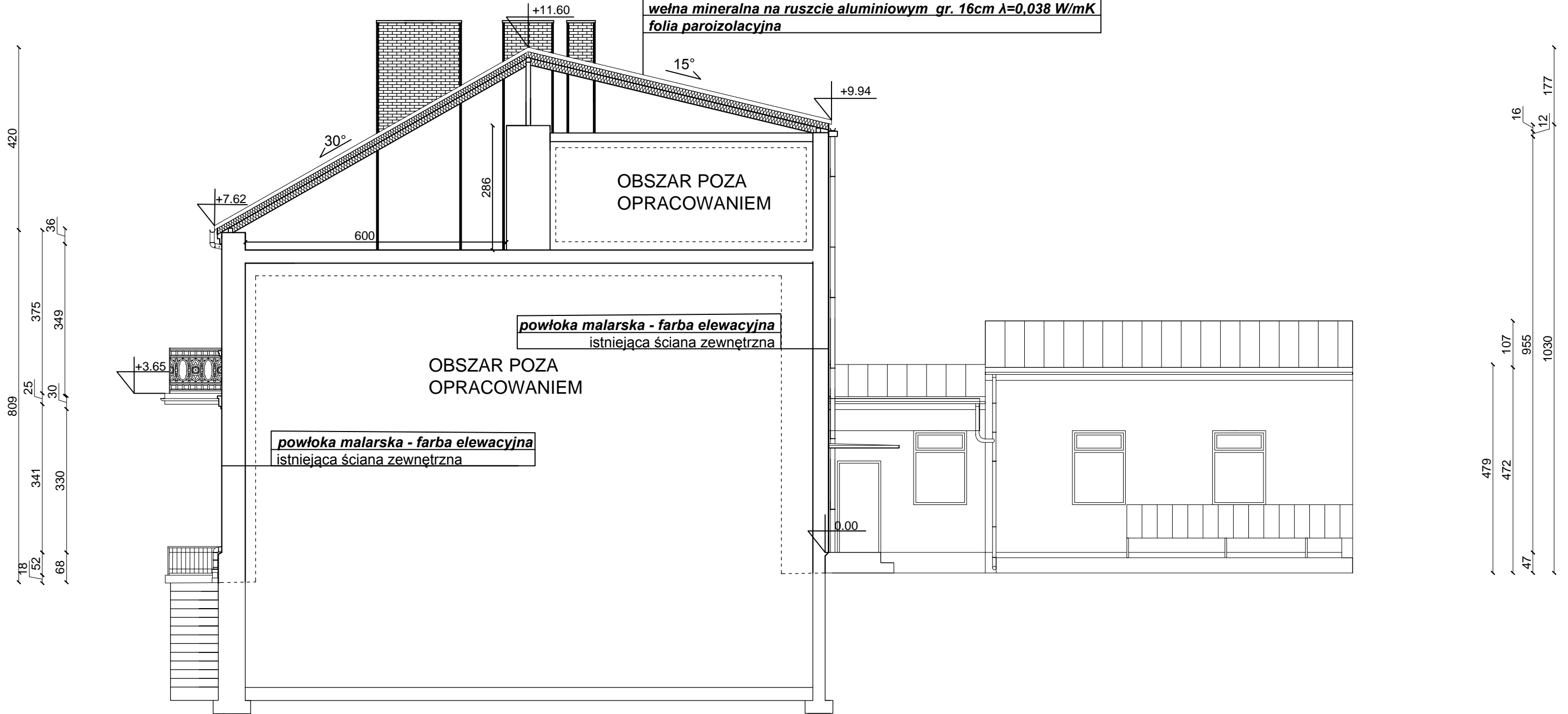



**blacha stalowa ocynkowana trapezowa na rąbek kol. RAL 8017**  
**łaty 3.8 cm x 2.5 cm**  
**wiatroizolacja - folia polietylenowa**  
**wełna mineralna między krokwiemi gr. 14 cm  $\lambda=0,038$  W/mK**  
**wełna mineralna na ruszcie aluminiowym gr. 16cm  $\lambda=0,038$  W/mK**  
**folia paroizolacyjna**



Legenda:

- **tekst pogrubiony, kursywa**- projektowane elementy
- tekst zwykły- istniejące elementy

	"ATM" Krzysztof Miklaszewicz- usługi budowlane 15-399 Białystok, ul.Składowa 12 lok. 107 tel. 85 742 40 08 wew. 20 . atmprojekty@interia.pl	NR RYS. <b>A-9</b> DATA: 31.10.2017
	NAZWA I ADRES OBIEKTU BUDOWLANEGO: <b>BUDYNEK MIESZKALNY ul. Rynek Zygmunta Augusta 15; 16-300 Augustów</b>	STADIUM PROJEKTU: P.B. NAZWA RYSUNKU: <b>Przekrój A-A</b>
SPECJALNOŚĆ: ARCHITEKTURA: OPRACOWANIE CHRONIONE PRAWEM AUTORSKIM	PROJEKTANCI: mgr inż. arch. ANETA SADOWSKA nr upr. 41/PDOKK/2015	